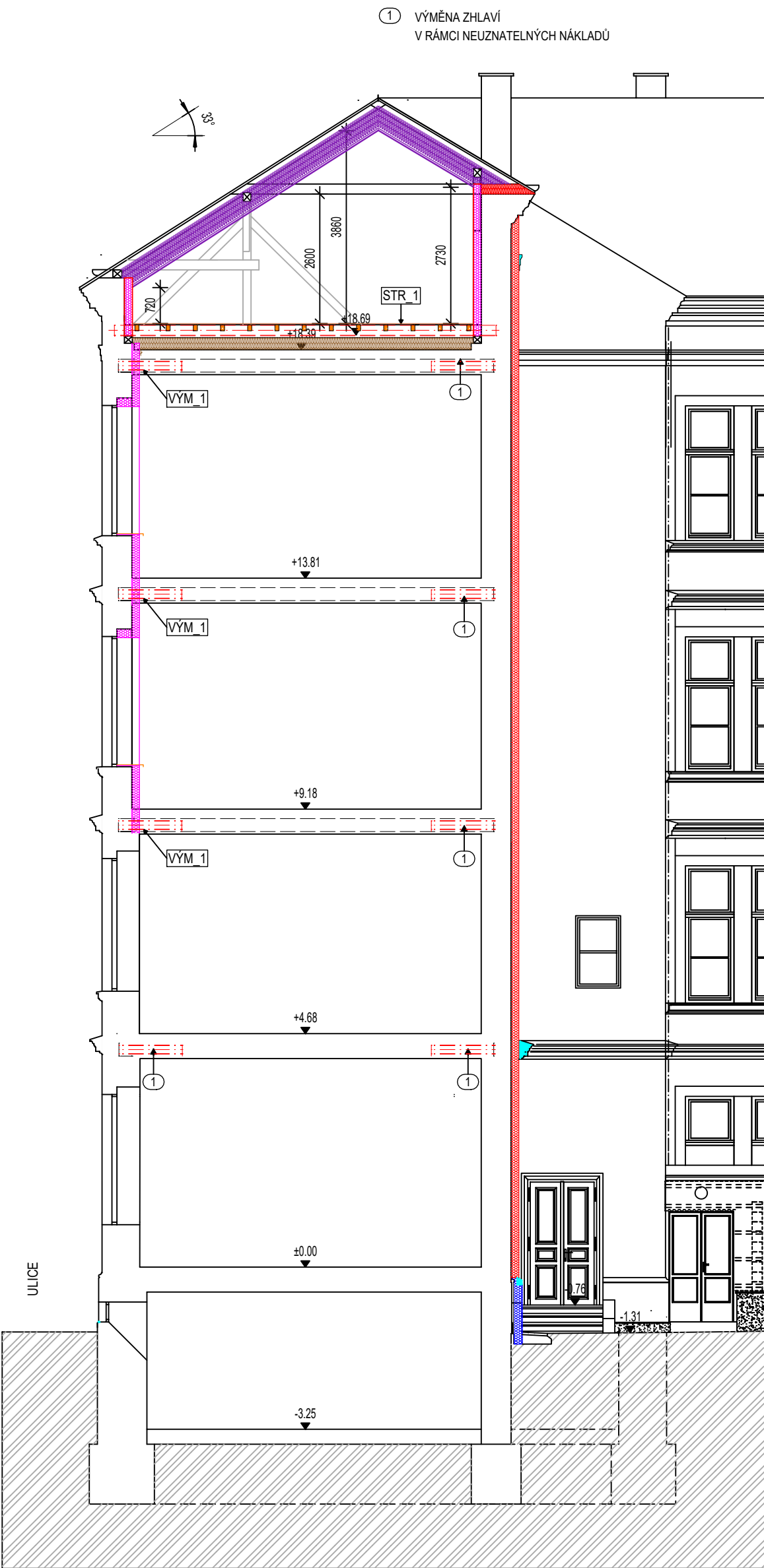


ŘEZ 2-2
NAVRHOVANÝ STAV



- STR 1** VLOŽENÁ STROPNÍ KONSTRUKCE Z PŘÍČNĚ VLOŽENÝCH OCELOVÝCH VÁLCOVANÝCH NOSNÍKŮ
ROŠT Z DŘEVĚNÝCH HRANOLŮ 100/120 mm, OSOVĚ 625 mm, ZÁKLOP Z CEMTRÍSKOVÝCH DESEK OSB V TL. 24 mm
NÁŠLAPNÁ VRSTVA Z PVC LINOLEA.
- VYM 1** VÝMĚNA ZHLAVÍ STÁVAJÍCÍCH DŘEVĚNÝCH STROPNÍCH TRÁMŮ ZA OCELOVÉ VÁLCOVANÉ NOSNÍKY
SE ZAZDĚNÍM KAPES.
PRO PROVEDENÍ JE NUTNÉ DEMONTOVAT A ZPĚTNĚ OBNOVIT KONSTRUKCI STROPU A PODLAHY V DOTČENÉM
PROSTORU.

ODHADOVANÉ SKLADBY ŠTROPNÍCH KONSTRUKCÍ

PŮDNÍ DLAŽDICE DO CEMENTOVÉ MALTY
ŠKVÁROVÝ NÁSYP MIN. 80 mm
PRKENNÝ ZÁKLOP
STROPNÍ TRÁMY (220/280)
PRKENNÉ PODBITÍ
OMÍTKA NA RÁKOSU

PVC
DŘEVĚNÁ PODLAHA NA POLŠTÁŘÍCH
ŠKVÁROVÝ NÁSYP MIN. 100 mm
PRKENNÝ ZÁKLOP
STROPNÍ TRÁMY (220/280)
PRKENNÉ PODBITÍ
OMÍTKA NA RÁKOSU

PVC
DŘEVĚNÁ PODLAHA NA POLŠTÁŘÍCH
ŠKVÁROVÝ NÁSYP MIN. 100 mm
PRKENNÝ ZÁKLOP
STROPNÍ TRÁMY (220/280)
PRKENNÉ PODBITÍ
OMÍTKA NA RÁKOSU

PVC
DŘEVĚNÁ PODLAHA NA POLŠTÁŘÍCH
ŠKVÁROVÝ NÁSYP MIN. 100 mm
PRKENNÝ ZÁKLOP
STROPNÍ TRÁMY (220/280)
PRKENNÉ PODBITÍ
OMÍTKA NA RÁKOSU

PVC
DŘEVĚNÁ PODLAHA NA POLŠTÁŘÍCH
ŠKVÁROVÝ NÁSYP MIN. 100 mm
CIHELNÉ KLENBY DO TRAVERZ
OMÍTKA

LEGENDA ZNAČENÍ

- VNITŘNÍ ZATEPLENÍ DESKAMI Z PĚNOVÉHO SKLA TL 150 mm, ROZMĚR DESKY 600/450 mm, $\lambda_D \leq 0,036$ W/m*K
VČETNĚ TENKOVRSŤVÉ VNITŘNÍ OMÍTKY
- ETICS S DESKAMI EPS FASÁDNÍ; $\lambda_D \leq 0,035$ W/m*K; TL. 160 mm
- FOUKANÁ MW TL. 240 mm - $U \leq 0,16$ W/m²*K, KONSTRUKČNÍ ROŠT Z OSB DESEK 15 mm, ZÁKLOP Z OSB DESEK 15 mm - POCI
VĚTRANÁ MEZERA 30 mm, CELKOVÁ TLOUŠŤKA KONSTRUKCE ≥ 295 mm, ÚNOSNOST PODLAHY $\geq 1,0$ kN/m².
- TEPELNÁ IZOLACE PODKROVÍ V ROVINĚ STŘECHY DESKAMI MW; $\lambda_D \leq 0,037$ W/m*K; TL. 360 mm
VNITŘNÍ POVRCH Z DESEK SDK NA DVOUSMĚRNÉM OCELOVÉM ROŠTU
- DESKA XPS; $\lambda_D \leq 0,035$ W/m²*K; TL. 100 mm
NADZEMNÍ ČÁST SOKLU DESKA XPS; $\lambda_D \leq 0,035$ W/m²*K; TL. 160 mm
- ZATEPLENÍ ŘÍMSY DESKAMI MW; $\lambda_D \leq 0,037$ W/m*K; TL. 160 mm

PROFILOVANÉ ŘÍMSY Z PREFABRIKOVANÝCH MINERÁLNÍCH PRVKŮ VČETNĚ PŘETAŽENÍ VRCHNÍ REPROFILAČNÍ OMÍTKOU
(DODRŽENÍ STÁVAJÍCÍ PROFILACE)

ŘEZ 2-2
STÁVAJÍCÍ STAV



ODHADOVANÉ SKLADBY ŠTROPNÍCH KONSTRUKCÍ

PŮDNÍ DLAŽDICE DO CEMENTOVÉ MALTY
ŠKVÁROVÝ NÁSYP MIN. 80 mm
PRKENNÝ ZÁKLOP
STROPNÍ TRÁMY (220/280)
PRKENNÉ PODBITÍ
OMÍTKA NA RÁKOSU

PVC
DŘEVĚNÁ PODLAHA NA POLŠTÁŘÍCH
ŠKVÁROVÝ NÁSYP MIN. 100 mm
PRKENNÝ ZÁKLOP
STROPNÍ TRÁMY (220/280)
PRKENNÉ PODBITÍ
OMÍTKA NA RÁKOSU

PVC
DŘEVĚNÁ PODLAHA NA POLŠTÁŘÍCH
ŠKVÁROVÝ NÁSYP MIN. 100 mm
PRKENNÝ ZÁKLOP
STROPNÍ TRÁMY (220/280)
PRKENNÉ PODBITÍ
OMÍTKA NA RÁKOSU

PVC
DŘEVĚNÁ PODLAHA NA POLŠTÁŘÍCH
ŠKVÁROVÝ NÁSYP MIN. 100 mm
PRKENNÝ ZÁKLOP
STROPNÍ TRÁMY (220/280)
PRKENNÉ PODBITÍ
OMÍTKA NA RÁKOSU

PVC
DŘEVĚNÁ PODLAHA NA POLŠTÁŘÍCH
ŠKVÁROVÝ NÁSYP MIN. 100 mm
CIHELNÉ KLENBY DO TRAVERZ
OMÍTKA

SYSTÉM ETICS BUDE DLE POŽADAVKŮ PBŘ DODÁN JAKO UCELENÝ VÝROBEKTRÍDY REAKCE NA OBEŇ "B" S NULOVÝM INDEXEM ŠÍŘENÍ PLAMENE PO POVRCHU. SOKL BUDE ZATERPLEN XPS. ETICS BUDE ZALOŽEN POD TERÉNEM. ŠPALETY OKENNÍCH A DVEŘNÍCH OTVORŮ BUDOU ZATEPLENY CERTIFIKOVANÝM SYSTÉMEM, KTERÝ JE NAVRŽEN PODLE PLATNÝCH POŽÁRNĚ KLASIFIKAČNÍCH OSVĚDČENÍ (PKO) TAK, ŽE U ETICS S DETAILEM NADPRAŽÍ NEDODJE K ŠÍŘENÍ PLAMENE PO VNĚJŠÍM POVRCHU NEBO TEPELNOU IZOLACÍ OBVODOVÉ STĚNY V DOBĚ 30 MINUT PŘES ÚROVEŇ 0,5 m PŘI VÝKONU HOŘÁKU 100 kW.

VÝMĚNA OKEN BUDE PROVEDENA DLE PD "ZŠ PODMOSTNÍ PLZEŇ,PD PRO OPRAVU FASÁD ŠKOLY" ING. ARCH.M.KONDR, 06/2017
S ÚPRAVOU DLE ZPRACOVANÉHO ENERGETICKÉHO POSUDKU OKNA BUDOU DODÁNA S $U_w = 0,900$ W/m²*K
A DVEŘE S $U_d = 1,200$ w/m²*K.

REKONSTRUKCE KROVU A STŘEŠNÍ KRYTINY BUDE PROVEDENA DLE PD "VÝMĚNA STŘEŠNÍ KRYTINY A OPRAVA KROVU
ZÁKLADNÍ ŠKOLY - PODMOSTNÍ 1, PLZEŇ" ING. J. BERÁNEK, 02/2018.

PODKLAD POD ETICS MUSÍ VYKAZOVAT ROVINNOST S MAXIMÁLNÍ HODNOTU ODCHYLKY ROVINNOST 20 mm/m.
PO POSTAVENÍ FASÁDNÍHO LEŠENÍ SE MUSÍ PROVÉST ZKOUŠKY - ČSN 73 2901, ČSN 73 2902*
- ZKOUŠKA PŘIDRŽNOSTI LEPÍČÍ HMOTY - ČSN EN 13495
- VÝTAŽNÉ ZKOUŠKY - ČSN 73 2902
- ZKOUŠKA SOUDRŽNOSTI PODKLADU - ČSN EN 1542

PŘED REALIZACÍ SYSTÉMU ETICS NA DVORNÍ FASÁDĚ MUSÍ BÝT PROVEDEN PRŮZKUM KE ZJIŠTĚNÍ BAREVNOSTI FASÁDY A URČENÍ FINÁLNÍHO ODSŤÍNU FASÁDNÍHO NÁTĚRU.

PŘIPOJOVACÍ SPÁRA OKEN MUSÍ PLNIT POŽADAVKY ČSN 74 6077 OKNA A VNĚJŠÍ DVEŘE - POŽADAVKY NA ZABUDOVÁNÍ.

TECHNICKÁ ZPRÁVA JE NEDÍLNOU SOUČÁSTÍ TĚTO PD.
PŘI PROVÁDĚNÍ NUTNO PRACOVAT S NEJAKTUÁLNĚJŠÍMI REVIZEMI VÝKRESŮ A ZMĚNOVÝCH LISTŮ.
PŘED VLASTNÍ BETONÁŽÍ NUTNO VÝKRESY TVARU ZKOORDINOVAT SE STAVEBNÍ ČÁSTÍ A OSTATNÍMI PROFESEMI A NA PŘÍPADNĚ NESROVNALOSTI VČAS UPOZORNIT STATIKA A GP.
PŘI JAKÉMKOLIV NESOULADU PD A SKUTEČNÉHO STAVU NUTNO VČAS UPOZORNIT STATIKA A GP.
PŘI POUŽITÍ JAKÝCHKOLIV TYPOVÝCH PRVKŮ JE PROVÁDEČÍ FIRMA POVINNA SE ŘÍDIT TECHNICKÝMI LISTY A POKYNY VÝROBCE TĚCHTO PRVKŮ.

DLE ZÁKONA Č. 22/1997 Sb. JE POVINNOST UMISŤOVAT DO STAVBY POUZE CERTIFIKOVANÉ VÝROBKY S "PROHLÁŠENÍM O SHODĚ". V PŘÍPADĚ ETICS TO ZNAMENÁ, ŽE JE TO POUZE CERTIFIKOVANÁ SKLADBA, NAVÍC PROVEDENÁ (INSTALOVÁNA DO STAVBY) PŘEDEPSANÝM ZPŮSOBEM ZA PŘEDEPSANÝCH PODMÍNEK A PROŠKOLENOU FIRMOU.
ETICS BUDE PROVEDEN DLE PODMÍNEK ČSN 73 2901, ČSN 73 2902.

KLEMPÍŘSKÉ KONSTRUKCE BUDOU PROVEDENY DLE ČSN 73 3610.
OMÍTKY BUDOU PROVEDENY DLE ČSN EN 13914-1, ČSN EN 13914-2.

HUTNĚNÍ ZÁSYPU KOLEM ZÁKLADU PROVÉST NA HODNOTU $E_{del,2} = 30$ MPa. OVĚŘIT STATICKOU ZKOUŠKOU DLE ČSN 72 1006.

TATO PROJEKTOVÁ DOKUMENTACE JE VZHLEDEM KE SVÉ POVAZE ZÁKONEM CHRÁNĚNA. JAKÁKOLI JEJÍ ZMĚNA USKUTEČNĚNÁ BEZ SOUHLASU ZPRACOVATELE, JAKOŽI PŘÍPADNĚ NÁSLEDNĚ UŽITÍ TAKOVÉ PROVEDENÉ ZMĚNY NEJSOU DOVOLENY A VE VZTAHU KE KONKRÉTNÍM OKOLNOSTEM MOHOU BÝT POVAŽOVÁNY ZA ZÁKONEM ZAKÁZANÉ JEDNÁNÍ MAJÍCÍ ZNAKY NEKALÉ SOUTĚŽE A ZAKLÁDAJÍCÍ PRAVDĚPODOBNOST PŘÍSLUŠNÉHO PRÁVNÍHO POSTIHU.

Index	Datum	Vypracoval	Kontroloval	Poznámky o změně	
±0,000 = PODLAHA 1.NP					
Zodpovědný projektant		Vypracoval	Area Projekt s.r.o. projektová a inženýrská kancelář Chudenicák 1059/30, 102 00 Praha 10 tel. 776 699 446, www.areaprojekt.cz	Zasílací adresa : ulice Míru 21, 337 01 Rokycany - Střed sekretariat@areaprojekt.cz	
ING. PETR ČERNÝ		ING. PETR ČERNÝ			
Místo stavby: PLZEŇ, ULICE PODMOSTNÍ, STAV.P. 524			Zakázkové číslo:	2019/34_b	
Investor: PLZEŇSKÝ KRAJ, ŠKROUPOVA 1760/18, PLZEŇ			Datum:	LEDEN 2020	
Stavba: ENERGETICKÝ ÚSPORNÁ OPATŘENÍ BUDOVA ZŠ, PLZEŇ, PODMOSTNÍ 1 PODMOSTNÍ Č.P.2398, 301 00 PLZEŇ			Stupeň:	DPS	
			Měřítko:	1 : 100	
Část stavby : SO - 01 ENERGETICKÝ ÚSPORNÁ OPATŘENÍ			Výkres číslo: D.1.1.b.11	Číslo paré	
Část PD : D.1.1 ASŘ					
Obsah výkresu: ŘEZ 2-2					

Tato dokumentace je duševním majetkem Area Projekt s.r.o. Nesmí být použita a kopírována třetí osobou, ji předána či jinak s ní nakládáno bez písemného souhlasu Area Projekt s.r.o.